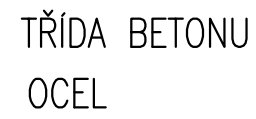
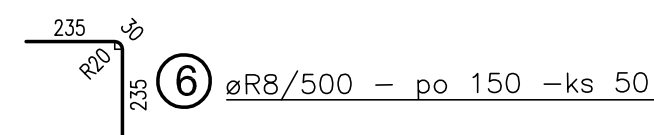
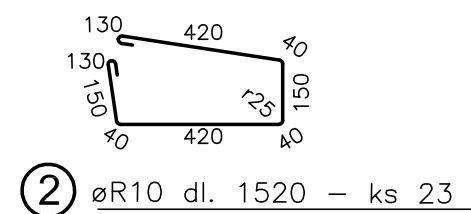
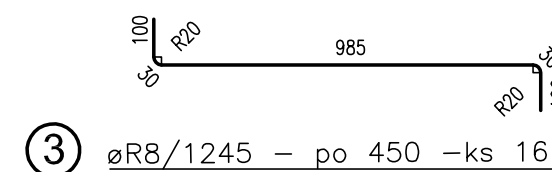




VÝKRES VÝZTUŽE ČELA VPRAVO TRATI M 1:20
POHLED



C30/37- $\text{XC}_4\text{XF}_3(\text{CZ}, \text{F}_2)-\text{CI}$ 0,2-D $\text{max}22-\text{S}_3$ (ZÁKLAD ČELA C25/30- XF_1)
B500B (10 505, SVAŘOVANÉ SÍTĚ ŽEBÍRKOVANÉ-KARI + JEDNOTLIVÉ PRUTY)



VÝKAZ VÝTUŽE PRO VTOKOVÉ ČELO VPRAVO TRATI									
PROPUSTEK v ev. km 17,720									
OZN.	PROFIL	DĚLKA (m)	ROZMĚR SÍTĚ		KS CELKEM	CELKOVÁ DĚLKA (m)			
			ŠÍŘKA(m)	DĚLKA(m)		ØR8	ØR10	ØR12	KARI SÍŤ Ø 8/150/15
2	ØR10	1,520			23		34,96		
3	ØR8	1,245			16	19,92			
6	ØR8	0,500			50	25,00			
7	ØR12	3,400			8			27,20	
8	ØR8	1,680			2	3,36			
9	ØR8	2,125			2	4,25			
S4	SÍŤ Ø8		1,61	1,85	2				5,96
S5	SÍŤ Ø8		2,13	1,85	2				7,86
S6	SÍŤ Ø8		1,68	1,00	2				3,36
CELKOVÁ DĚLKA (m);PLOCHA (m ²)						52,53	34,96	27,2	17,18
HMOTNOST (kg/m), (kg/m2)						0,395	0,617	0,888	5,360
CELKOVÁ HMOTNOST (kg)						20,749	21,570	24,154	92,082
CELKOVÁ HMOTNOST +5% (kg)						70,0			96,7

Odpovědný projektant:	Ing. Miroslav Novák			
Vypracoval:	Milada Troutnarová			
Kontroloval:	Ing. Miroslav Novák			
Objednatel:	Správa železniční dopravní cesty, státní organizace OŘ Ústí nad Labem, Železničářská 1386/31, Ústí n/L 400 03		Žukovova 79/60, 400 03 Ústí nad Labem projekt@progi.cz Tel: 411 198 004	
Stavba:			Číslo projektu:	37/2018
Příprava a zpracování projektů staveb pro SMT na rok 2019 OBJEKT 2 Projekt stavby na opravu propustku v ev. km 17,720 TÚ č. 1181 Rumburk - Sebnitz (DBAG)			Datum:	01/2019
			Stupeň:	P
			Měřítko:	1 : 20
			Část:	Číslo výkresu:
VÝKRES VÝZTUŽE ČELA VPRAVO TRATI				10